

## Seminario di Supervisione

6 giorni a Monaco di Baviera presso l'E.R.A. – in lingua inglese. Non è prevista alcuna traduzione. Gli studenti che ritengono di averne bisogno, possono rivolgersi a [infotraining@rolfing.it](mailto:infotraining@rolfing.it) per richiedere la traduzione e sostenerne i costi.

Il seminario di supervisione è obbligatorio in quanto è parte del percorso di Formazione; si tiene a un anno dalla certificazione durante il quale il Rolfer accumula esperienza pratica. Il seminario di supervisione è ideato per rivisitare e approfondire le conoscenze acquisite nel training di base alla luce delle esperienze condotte durante il primo anno di pratica. Troverete risposte alle domande specifiche che emergeranno dal vostro lavoro.

Di nuovo avrete modo di lavorare con clienti con la supervisione dei docenti.



## Modalità di pagamento

I pagamenti vanno fatti entro 10 giorni dall'inizio di ciascun modulo con bonifico bancario intestato a:

### ACCADEMIA del ROLFING®

Via Dario Campana, 14  
47900 - Rimini BANCA CARIM, Santarcangelo di Romagna (RN)  
IBAN IT72F0628568020CC0408001663

Contatti di ACCADEMIA del ROLFING®:

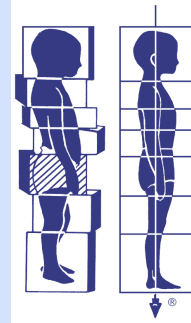
Tel.: +39 392 482 03 44

E-mail: [infotraining@rolfing.it](mailto:infotraining@rolfing.it)

La segreteria dell'ACCADEMIA del ROLFING® è referente amministrativo e responsabile dell'organizzazione e del coordinamento dei corsi in Italia, in accordo con le indicazioni di E.R.A. e R.I.S.I. La segreteria dell'E.R.A. si occupa della certificazione, in accordo con le indicazioni del Rolf Institute® ed è il referente didattico per tutta la durata del corso.

## Sede del corso

Tutti i corsi si svolgeranno a Bologna, eccetto la Supervisione, che ha luogo a Monaco di Baviera presso la sede dell'European Rolfing Association.



## Il Training Modulare

# ROLFING®

### Requisiti per l'ammissione

Diploma di scuola media superiore o attestazione di carriera professionale.  
Età minima di 25 anni. Avere ricevuto le dieci sedute di base di Rolfing con un Rolfer Certificato e cinque di Rolfing Movement con un Rolf Movement Practitioner certificato.  
Avere forza fisica adeguata ed essere in buona salute per poter svolgere il lavoro regolarmente.  
Conoscenza ed esperienza di una terapia manuale. Se non la possiedi puoi prendere parte al corso intensivo "Spektrum" che si tiene in Baviera (Germania).  
Per i dettagli chiedi informazioni alla nostra organizzatrice [infotraining@rolfing.it](mailto:infotraining@rolfing.it)  
Una solida conoscenza dell'anatomia umana e in particolare del sistema locomotore.  
Il corso intensivo "Spektrum" ti fornirà le basi di anatomia che ti serviranno anche a compilare la tesina di ammissione. Presentare la tesina di ammissione; per i dettagli chiedi informazioni alla nostra organizzatrice [infotraining@rolfing.it](mailto:infotraining@rolfing.it)  
Presentare la domanda di iscrizione completata in tutte le sue parti.

### Caratteristiche dei corsi

I corsi sono strutturati in lezioni, esercizi ed esercitazioni svolti all'interno della classe. È richiesto che gli studenti dedichino del tempo anche dopo la classe per approfondire gli argomenti presentati.  
Gli strumenti didattici che gli insegnamenti utilizzeranno sono: lezioni teoriche, proiezioni di diapositive e/o video, discussione, utilizzo del manichino per costruzioni anatomiche, esercizi di esplorazione e movimento, palpazioni, simulazioni di contesti terapeutici. Gli studenti son tenuti a partecipare a tutte le attività.  
Gli insegnanti promuoveranno un'attitudine di non-competitività per favorire, piuttosto, la collaborazione fra gli studenti.  
La Scuola incoraggia e richiede agli studenti di sviluppare un'attitudine responsabile e matura riguardo al proprio processo di apprendimento per poter utilizzare le proprie risorse e rafforzare i punti più deboli. È richiesta la partecipazione al 100% delle ore.

## FASE UNO

La formazione Rolfing inizia con i tre seminari di fase uno che sono tutti obbligatori: ogni seminario è della durata di cinque giorni per un totale di 40 ore per seminario.

È richiesta la partecipazione al 100% delle ore.

I tre seminari, della durata di 5 giorni ciascuno, sono suddivisi per temi: Anatomia - Movimento - Tocco

### Ammissione

L'ultimo seminario sarà seguito da un colloquio individuale con il Comitato di Ammissione.

Durante i seminari di Fase Uno, ogni studente riceverà una valutazione scritta da parte di ciascun insegnante che verrà consegnata al Comitato di Ammissione.

### Obiettivi del corso "Movimento"

Ci aspettiamo che gli studenti imparino a:

- conoscere meglio il proprio movimento nella situazione terapeutica
- acquisire gli strumenti che consentono di leggere il corpo dell'altro in movimento
- comprendere percettivamente il corpo in statica
- comprendere e incorporare le funzioni del cammino e del respiro: le dinamiche che facilitano e inibiscono le due funzioni.

### Obiettivi del corso "Touch"

Ci aspettiamo che gli studenti imparino a:

- conoscere meglio il proprio spazio e posizione nella situazione terapeutica
- acquisire vari strumenti nel modo di toccare e usare il corpo in modo adeguato ed efficace
- distinguere la fascia dagli altri tessuti, imparare a distinguere gli strati, riconoscere la qualità e lo stato del tessuto, comprendere la risposta del tessuto
- intervenire su vari distretti corporei
- riconoscere le caratteristiche strutturali del corpo in movimento e in statica
- mantenere presenza e consapevolezza di se stessi durante gli interventi
- comprendere la differenza tra relazione terapeutica e relazione personale nel contesto del trattamento.

### Obiettivi del corso "Anatomia"

Ci aspettiamo che gli studenti imparino a:

- comprendere a fare esperienza dell'anatomia umana secondo una prospettiva sistematica e in relazione agli effetti del campo gravitazionale sulla struttura corporea
- appropriarsi e utilizzare la terminologia specifica dell'anatomia
- conoscere e riconoscere, attraverso il tocco, capi ossei, muscoli, la densità dei vari tessuti
- essere in grado di spiegare l'effetto dei muscoli e della fascia sui capi ossei in cui si inseriscono
- imparare a costruire sul manichino alcune strutture mio-fasciali.

Gli studenti dovranno sostenere un test di anatomia iniziale e uno finale per valutare il livello di apprendimento.

## FASE DUE – Embodiment

*Fase DUE si compone di 10 moduli per un totale di 36 giorni suddivisi nell'arco di 14 mesi circa.*

*L'intervallo tra i moduli è di circa 6 settimane*

*L'insegnante è unico e affiancato da un assistente ogni 10 studenti.*

Scopo di Fase Due è di imparare "incorporando" la sequenza delle dieci sedute e i loro goal.

Gli insegnamenti comprenderanno:

- l'analisi e studio delle dieci sedute di base di Rolfing.
- per ciascuna seduta ci saranno lezioni teoriche, esercitazioni pratiche, lettura corporea e analisi del movimento, messa a punto delle strategie di lavoro. Discussione sui temi presentati.
- l'insegnante e l'assistente dimostreranno le sedute con un cliente ciascuno. Ogni dimostrazione è seguita da discussione.
- esercitazioni pratiche sulle tecniche da applicare, test visivi e manuali per allenarsi a percepire le varie conformazioni strutturali e gli schemi di movimento.
- scambio delle dieci sedute tra studenti sotto la supervisione degli insegnanti.
- lavoro di preparazione alla frequenza di ciascun modulo da condurre a casa.

**Tra fase 2 e fase 3 lo studente dovrà fare 2 sedute con un tutor.**

## FASE TRE - Clinic

*Fase TRE si compone di 6 moduli, per un totale di 28 giorni suddivisi nell'arco di 6 mesi circa.*

*L'intervallo tra i moduli è di circa quattro settimane. L'insegnante, diverso da quello di fase 2, è unico ed è affiancato da un assistente ogni 8/10 studenti.*

Scopo di Fase Tre è di imparare l'applicazione, su base clinica, delle conoscenze e degli strumenti acquisiti in Fase 2. In questa fase:

- gli studenti mettono in pratica le 10 sedute su due clienti forniti dalla Scuola, sotto la supervisione dell'insegnante e dell'assistente.
- una rivisitazione delle dieci sedute, delle tecniche e strategie precederà le sedute con i clienti.
- i cambiamenti che avvengono durante la serie di trattamenti con i clienti sono documentati e i risultati sono valutati e discussi.
- sono fornite informazioni di base sulle controindicazioni e sulle problematiche strutturali più frequenti.
- anche in Fase Tre, l'insegnante dimostra con un cliente la sequenza delle dieci sedute.

**Tra fase 3 e il seminario di supervisione, lo studente dovrà fare 3 sedute con un tutor.**